

VerticalArrow Type Zs AV-011 ALPHARD/VELLIRE 30系用 取付説明書 **AVEST**

この度は本製品をご購入頂きありがとうございます。
取り付け、ご使用前に必ず説明書、注意事項を最後までお読み頂き、正しく安全にご使用下さい。
また、本説明書は車種専用ではなく整備業者様向けのため汎用的な説明書となっておりますので
ご了承下さい。その為、部品の取外し方法、取付方法が車両により一部異なります。

お届けセット内容をご確認ください

- | | |
|--|--|
| <ul style="list-style-type: none"> ○付属品一覧) ○ドアミラーウインカーレンズ・・・左右各1個 ○延長配線 | <ul style="list-style-type: none"> ○スイッチ・・・赤・黒 各1個 ○スイッチ用配線(カブラー付) |
|--|--|

注意事項

- 必ず製品に同封されている「製品取扱注意事項」の紙面をご確認ください。
- 取り付けに関しましては、ドアミラーの構造上非常に複雑な脱着、配線が必要になりますので、必ず基本的整備知識の有る方に施工して頂くか、整備業者様等へ取付依頼をして頂くようお願い致します。
- 作業の際は必ず車両バッテリーマイナス端子を取外し作業を始めて下さい。
- 車両に弊社製品以外のLED等の電子機器が装着されている場合、システム干渉等で正常に作動しない場合等がございますので予めご了承ください。
- 製品取付に関わる車両の損傷、破損、故障、不具合や取付時に起きた人体への怪けに関しましてはいかなる場合も弊社では責任を負いかねます。また、製品取付時に発生する工賃等に関しましては免責事項とさせていただきますので予めご了承下さい。
- 車検につきましては、車検を受けられる車検場か検査官へお問い合わせください。

LED品質保証書 ※本用紙が保証書となっております。

■保証期間終了まで弊社ではお客様の電話番号にて販売日、お客様情報等を管理しておりますので、保証を受ける場合は購入された際の電話番号を確認の上ご連絡をお願いします。
※AVESTオフィシャル通販サイト以外で購入された場合は、購入された店舗様へご連絡ください。

- ◆保証内容に関して
- 注意事項に沿った正しい取付、使用のもとで保証期間内に故障した場合に無料で代替品のご提供をお約束致します。
※保証範囲はLEDレンズ部分となり、カバー本体は対象外となります。
- 保証交換は故障箇所の部品を交換するシステムとなり、商品全てを丸ごと新品交換するものではありません。
- LEDの点灯不良に対して1年間の保証付ですので、玉切れの際はご連絡下さい。部分的な粒切れに関しては製品不良の可能性がほとんどですが、ウインカー・オプションランプ等が全くつかない場合は配線の接触不良が考えられますので、配線の接続確認や繋ぎ直しをお願いする場合がございます。
- 構造上レンズ内部に空気が通るようになっておりますので、結露する場合がございますが、数日乾燥させれば元に戻りますので不具合ではございません。結露及び浸水は取付及び管理、使用状況で左右されますので基本的には保証対象外となりますので予めご了承下さい。
- 水漏れに関しては基本的には保証対象外です。コーキングの継ぎ足し等はお客様の判断にてお願いしております。

[保証規定] 次の場合は保証期間内でも有償対応となります。
 ・ 不適当な取扱や付属配線以外の接続および他機器との併用接続によると思われる故障
 ・ 車両事故との運動による故障、火災、その他天災地変、異常電圧等による破損、故障
 ・ 整備技術者以外での取付・分解、改造等の痕跡がある状態の場合、日本国外での使用による故障
 ・ 弊社または店舗経由での購入履歴証明の無い場合、製品を譲渡されてご使用している場合

ドアミラー型番	AV-011-W / AV-011-B / AV-011-W-P / AV-011-W-C
保証開始日	購入日翌日より ~ 12 カ月
販売店名押印	〒433-8119 静岡県浜松市中区高丘北3-22-20 株式会社 AVEST TEL 053-414-5416 FAX 053-414-3568

〒433-8119
静岡県浜松市中区高丘北 3-22-20
株式会社 AVEST
TEL 053 (414) 5416

本製品はウインカー仕様がシーケンシャルモードと、通常点滅モードに切り替えができるように設計されている為、配線の数が多めになっております。ドアミラー取付は非常に複雑な作業を伴いますので自信の無い方は必ず整備業者様等での取付をお願い致します。 **【重要】**

1 使用工具の準備

下記の工具類が一式あると非常に作業がスムーズに進められます。

- | | | | | |
|------------|----------|---------|--------------|---------|
| ・ドライバ | ・配線剥き用工具 | ・ドライバ | ・内張り剥がしリムーバー | ・ラジオペンチ |
| ・絶縁ビニールテープ | ・ペンチ | ・検電テスター | ・精密ドライバーセット | ・ラチェット |
| ・スパナ | | | | |

◆点灯確認について

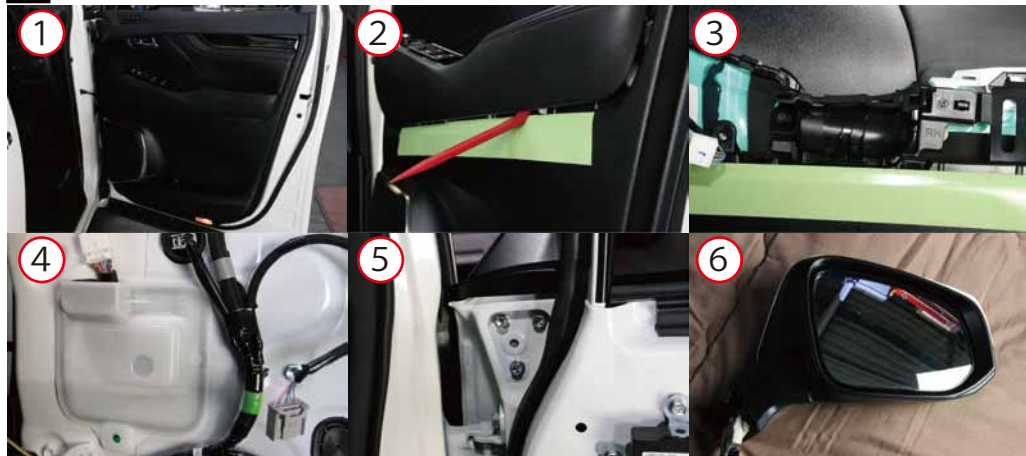


製品到着後に必ず点灯確認を行って下さい。
オプションランプは緑配線を12V+へ、黒配線を12V-へ繋げて下さい。
ウインカーは赤配線を12V+へ、黒配線を12V-へ繋げて下さい。
※オプションランプが初期設定でOFFになっている可能性がありますので、一番右写真のように仮でカブラー配線を差し込みスイッチを接続し、オプションランプON-OFFの切り替えを確認して下さい。
シーケンシャル機能に関してはウインカーリレーがない為、早い動作になりますが流れる機能が確認できます。

2 電源取り出し位置の確認

◆2ページ5を参考に、作業前や、作業中に予め電源取り出し位置を選定して下さい。その際に製品の点灯チェックもお願い致します。

3 純正ドアミラーをボディから外す



1~3: ドアウィンドウを下げ、ドアの内張りを外します。ドアハンドルの中のネジ、ウィンドウスイッチ周辺の内張りを固定しているネジを取り外してから内張りを剥がして下さい。スイッチパネルとドアハンドル内の固定ねじを外して内張りを外します。
4・5: 4の白いカバーを外し、ドアミラーウインカーから伸びている配線カブラーを外します。5でドアミラーASSYを固定しているネジを外してドアミラーをボディから外します。

VerticalArrow Type Zs AV-011 ALPHARD/VELLFIRE 30系用 取付説明書



4 ドアミラー本体の分解・組立て

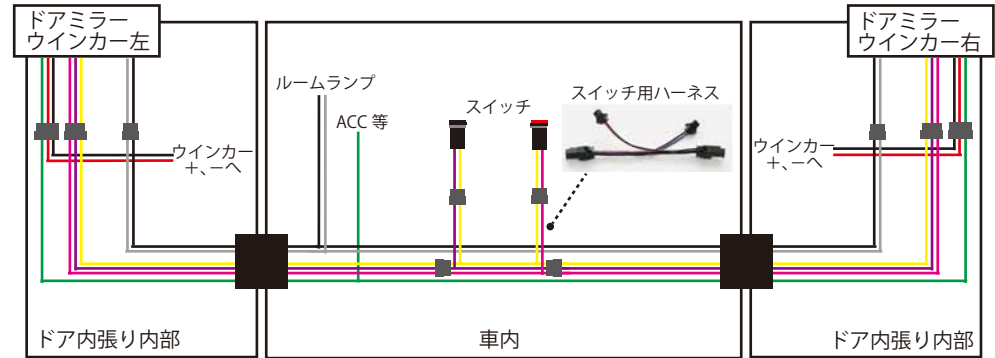


←延長配線は長さが違いますので、配線接続箇所を決めた後に配線の長さを確認し、左右それぞれ合った延長配線を使用して下さい。

1～4:ミラーを手で押して限界まで上向きにすると下側に隙間ができます。周囲をテープで保護してから内張り剥がし等を差し入れ、ミラー裏と可動部分(白いプラスチック)の間を先端でこじあげるようにすると、ミラーの下側を固定しているツメが外れます。外した後はミラーをつかんで引き下げると取り外せます。※ミラー上部もツメで固定されている場合もございます。
次に、上部のカバーを裏から爪を外しながら取りずらします。下部のカバーを固定しているボルトを外し、カバーを取り外します。
5:ウインカーのカプラーを取り外します。※ドア内張りや、この部分でウインカー配線を繋ぐ場合は検電テスターにてウインカープラス/マイナスの配線を確認して下さい。確認後、カプラーは使用しませんので、防水処理を行って下さい。
6:製品を用意し、配線をモーターから出ている配線が通っている穴へ通します。
7～9:下部カバーの下側の爪の写真です。この部分にレンズをはめ込み、レンズ上部の爪を合わせて取り付けます。配線を適度に残しドアミラー内部で配線が邪魔にならないように納めます。上下のカバーを取り付けし、元の手順でドアミラーを車両に取り付けます。
10～11:延長配線を用意し、ドア内張り～車内へ通し、内張り内部でカプラー接続します。※ドアミラーから出ている配線端子を延長配線についているカプラーへ接続します。
右ページの配線接続が終わったら点灯確認をし、取り外した逆の手順で内張りを元に戻して下さい。

ウインカー・ACC電源を接続する際に、他の社外品に接続されている配線を利用しないようにお願い致します。不具合が出た際の対応は致しかねます。 **【重要】**

5 配線説明・接続先・点灯確認について ※必ず検電テスターを使用して確認して下さい。



白/黒配線・・・ウェルカムランプ配線 白=プラス 黒=マイナス ルームランプ配線と連動させてください。
(キーレス解錠にてON、施錠でOFFになる配線をテスターで探して下さい。)
純正ウェルカムランプへの接続時に、電力が足りず製品のウェルカムランプが2～3粒しか点灯しない場合はルームランプ電源などからの繋ぎ直しをしてください。
緑/赤/黒配線・・・ 緑→オプションランププラス ACC等連動させて点灯させたい箇所へ接続して下さい。
赤→ウインカープラス
黒→共通マイナス配線 ウインカーマイナスへ接続して下さい。
ピンク/紫/黄配線・・・スイッチ用配線 車内で付属のカプラーと接続して下さい。
スイッチは、色を合わせてカプラーを接続して下さい。
※生産時期により、**ピンク/紫/黒配線**の場合がございます。
赤スイッチ・・・ウインカー:シーケンシャルモード⇄通常点滅の切替スイッチ
黒スイッチ・・・オプションランプON-OFF用スイッチ

◆ルームランプから配線を接続する場合



←3の写真はドアミラーレンズ取付前に製品の配線端子をルームランプユニットのカプラー部へ差し込み点灯確認している写真です。

ルームランプユニットを取り出し、カプラー部分でテスターを使い、キーレス解錠で点灯、キーレス施錠で消灯する配線の組み合わせを探して下さい。+、-がこの時点では分かりませんので、3のように製品の配線を繋ぎ、点灯しない場合は+と-を入れ替えて下さい。ユニットとカプラーを分離させると点灯確認できない場合がございますのでご注意ください。

以上で取付は終了です。点灯確認をし、問題がないようでしたら外した部品を元へ戻し、作業終了です。