

## Vertical Arrow TypeL (AV-029)

## PRIUS50系 PHVカムリ70系 ドアミラーウインカー 取付説明書

AVEST

この度は本製品をご購入頂きありがとうございます。  
取り付け、ご使用前に必ず説明書、注意事項を最後までお読み頂き、正しく安全にご使用下さい。  
また、本説明書は車種専用ではなく整備業者様向けのため汎用的な説明書としておりますのでご了承ください。その為、一部部品の取外し方法、取付方法が車両により異なります。

## お届けセット内容をご確認ください

【付属品一覧】

- ドアミラーウインカーレンズ+カバー 左右各1個
- 延長配線 1セット
- スイッチ(赤・黒) 各1個

## 注意事項

■取り付けにしましては、ドアミラーの構造上非常に複雑は脱着、配線が必要になりますので必ず基本的整備知識の有る方が施工頂くか、整備業者様等へ取付依頼をお願い致します。

■作業の際は必ず車両バッテリーマイナス端子を取外し作業を始めて下さい、取付時に起きた人体への怪我、車両への損傷、破損、故障などは弊社では一切責任を負いかねますので予めご了承の上作業をお願いいたします。

■車両に弊社以外LED等の電子機器が装着の場合システム干渉等で正常に作動しない場合等が御座いますので予めご了承ください

■車検について、通常のウインカーランプ(黄)のみご使用の場合は車検は、ほぼ通過します。デイランプをスモール連動でご使用の場合は車検には対応しておらず、お客様ご自身での判断でご利用して下さい。弊社では一切の責任を負いかねます、競技用、ドレスアップ目的でのご利用に限って下さい。

## LED品質保証書 ※本用紙が保証書となっております。

- 保証期間終了まで弊社にてお客様のお電話番号より販売日、お客様情報等を管理しておりますので保証を受ける場合は購入された際のお電話番号をご確認の上ご連絡をお願いします。
- 注意事項に沿った正しい取付、使用のもとで販売後の保証期間内に故障した場合に無料で代替部品をお約束します。
- ※保証範囲はLEDレンズ部分となり、カバー本体は対象外となります。
- ※保証交換は故障個所の部品を交換するシステムとなり全てを丸ごと新品交換ではありません。
- ※設置、取り外し交換などにかかる諸費用工賃等は、当社では一切負担出来ませんのでご了承下さい。

【保証規定】次の場合における故障にて保証期間内でも有償対応となります。

- ・ 不適当な取扱や付属配線以外の接続および他機器との併用接続によるおとまれる故障
- ・ 車両事故との連動による故障、火災、その他天災地変、異常電圧等による破損、故障
- ・ 整備技術者以外での取付・分解、改造等の痕跡がある状態の場合・本保証書を紛失された場合・日本国外での使用による故障
- ・ 販売店印の印鑑の無い保証書

ドアミラー型番 AV-029-W / AV-029-B / AV-029-W-BC

保証開始日 購入日翌日より～ 12 カ月

販売店名押印

〒433-8119 静岡県浜松市中区高丘北3-22-20

株式会社 AVEST

TEL 053-414-5416 FAX 053-414-3568

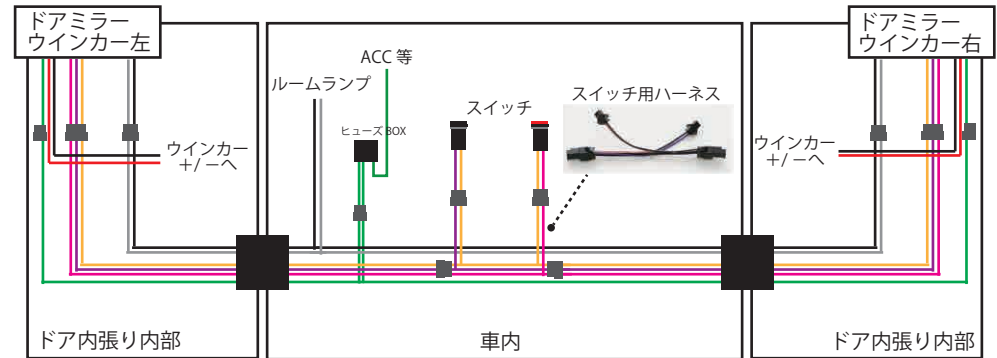
〒433-8119  
静岡県浜松市中区高丘北 3-22-20  
株式会社 AVEST  
TEL 053 (414) 5416

ページ 1

ドアミラー取付は非常に複雑な作業を伴います。自信の無い方は必ず整備業者様等での取付をお願い致します。※作業車両はプリウス50系を使用しています。車種/型式/グレード等により異なる部分がございますので予めご了承ください。

【重要】

- 1 配線説明・接続先・点灯確認について ※必ず検電テスターを使用して確認して下さい。  
先に配線の取出し先をテスターにて確認・延長配線の長さも確認してください。



白/黒配線・・・ウェルカムランプ配線 白=プラス 黒=マイナス ルームランプ配線と連動させてください。

(キーレス解錠にてON、施錠でOFFになる配線をテスターで探して下さい。)

純正ウェルカムランプへの接続時に、電力が足りず製品のウェルカムランプが2～3粒しか点灯しない場合はルームランプ電源などからの繋ぎ直しをしてください。※電圧が7Vくらいの場合2～3粒しか点灯しない症状が発生します。

緑/赤/黒配線・・・ 緑→オプションランププラス ACC等連動させて点灯させたい箇所へ接続して下さい。

赤→ウインカープラス

黒→ウインカーマイナス

ピンク/紫/黄配線・・・スイッチ用配線 車内で付属のカプラーと接続して下さい。

スイッチは、色を合わせてカプラーを接続して下さい。

スイッチの配置に関してはお客様側にてお願い致します。

※赤スイッチ・・・ウインカー シーケンシャル⇄通常点滅の切替スイッチ

黒スイッチ・・・オプションランプON-OFFスイッチ

スイッチを取付しないとシーケンシャルモードになりません。また、オプションランプも点灯しませんので動作確認の際はご注意ください。

・ フットランプの配線確認



ルームランプユニットを外します。  
赤いクリップの位置を参考に外してください。



カプラーの部分にテスターを使い、ルームランププラス/マイナスの配線を探します。  
弊社デモカーにて確認の配線は  
赤-ルームランププラス  
紫-ルームランプマイナス  
ですが、車両/型式/年式 グレードで異なる場合がありますので必ずテスターを使い確認してください。

## Vertical Arrow TypeL (AV-029)

## PRIUS50系 PHVカムリ70系ドアミラーウインカー 取付説明書

AVEST

## 2 点灯確認



- ・取付後に初期不良であった場合でも弊社では取付工賃などの負担は一切承れませんので、必ず作業前に12Vの電流を流し、製品の点灯チェックを行ってください。
- ・その後車両へ取付をし、正常作動しない場合は配線接続不良や、カプラー部分の接触不良が考えられます。またはお客様の車両に付いている他社製品との干渉も考えられますが、その点につきましては弊社ではサポートできかねますのでお客様御自身での対策をお願い致します。

## 3 ドアミラーウインカーレンズ交換～配線通し



- ◆ドアの内張りを外すため、ドアノブ中心のカバーを開け、ビスを外します。



- ◆次にウィンドスイッチパネルを外します。後方のパネルから内張りがしを使い取り外します。



- ◆スイッチパネルも取り外し、後ろのカプラーを外します。ドアパネルを止めているボルトを2本外します。



- ◆カーテシランプを外し、ドア内張を外していきます。



- ◆ドアミラーカプラーを外し、ドアミラー根元のボルト3本も取り外します。ドアミラー本体が取り外せます。



- ◆ミラーを手で押して限界まで上向きにすると下側に隙間ができます。周囲をテープで保護してから内張りがしなどを差し入れ、ミラー裏側と、可動部分(白いプラスチック)の間を先端でこじると、ミラーの下側を固定しているツメが外れます。後はミラーをつかんで引き下げるとバラせます。



- ◆ドアミラーの鏡部分の取外しを行います。



ドアミラー取付は非常に複雑な作業を伴います。自信の無い方は必ず整備業者様等での取付をお願い致します。※作業車両はプリウス50系を使用しています。車種/型式/グレード等により異なる部分がございますので予めご了承ください。

【重要】

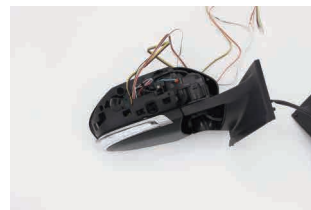
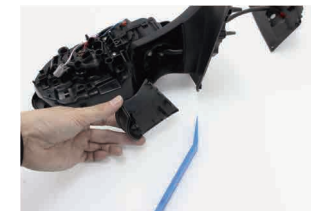
## ◇ドアミラーカバーを外し、レンズを交換・配線を通します。



- ◆上部カバーは裏から爪を押し外します。下部カバーに付いているビスを外し、上部カバー同様に爪を外し、取外します。



- ◆下側のカバーも取外します。内張り剥がし等で爪を割らないよう外して下さい。※ウインカーカプラーは使用しないので絶縁処理してください。



- ◆製品のレンズを取付け、配線をモーターの配線が通っている箇所へ一緒に通します。



- ◆カバーを元に戻し、ドアミラー本体への取付完了です。



- ◆延長配線を用意し、ドア～車内へ続くゴムチューブに延長配線を通していきます。赤○のボルトを2本外しパネルを浮かせて作業します。



- ◆ドアカプラーを外し、空きスペースへピンを挿入してください。必要に応じてコネクタを外し作業してください。※詳しくはWeb説明書をご覧ください。



粘着ドライバーなどでロックバーを上げピンを挿入します



- ◆延長配線を車内まで引き込みます。

## ◇配線を引き込んだらページ1の配線図をもとに配線接続を行ってください。

以上で取付説明は終了です。点灯確認をし、問題がないようでしたら取外しの逆の手順で内張りなどを元へ戻して下さい。スイッチの設置に関してはお客様の判断にて取付をお願い致します。

※点灯しない場合は延長配線などの接続部、ピンがしっかり刺さっているか、電源取り出し箇所もしっかりと施工されているかなどのチェックを行ってください。

※加工に関してはお客様の自己責任にてお願い致します。当社では保証・サポートできませんので予めご了承ください。