

Vertical Arrow Neo (AV-036) ALPHARD VELLFIRE 30系 LEDルームランプ 取付説明書

AVEST

この度は本製品をご購入頂きありがとうございます。
取り付け、ご使用前に必ず説明書、注意事項を最後までお読み頂き、正しく安全にご使用下さい。

お届けセット内容をご確認ください

【付属品一覧】

- ルームランプユニット
- リモコン(オプション品：フラッシュリモコン付を購入の場合、各1個ずつ)
- スイッチパネル
- 配線ハーネス(純正ハロゲンルームランプ用 / 純正LEDルームランプの場合は使用しません。)

注意事項

■基本的には簡易的な交換手順ですが、ハロゲンルームランプを交換する際に配線接続が必要になります。その他取外し方法など作業に不安がある場合は整備業者への作業依頼を推奨しております。

■作業の際は必ず車両バッテリーマイナス端子を取外し作業を始めて下さい、取付時に起きた人体への怪我、車両への損傷、破損、故障などは弊社では一切責任を負いかねますので予めご了承の上作業をお願いいたします。

■車両に弊社以外LED等の電子機器が装着の場合システム干渉等で正常に作動しない場合等が御座いますので予めご了承ください

■リモコン電池は消耗品です。動作反応が鈍い場合は交換をお勧め致します。

LED品質保証書 ※本用紙が保証書となっております。

■保証期間終了まで弊社にてお客様のお電話番号より販売日、お客様情報等を管理しておりますので保証を受ける場合は購入された際のお電話番号をご確認の上ご連絡をお願いします。

■注意事項に沿った正しい取付、使用のもとで販売後の保証期間内に故障した場合に無料で代替部品をお約束します。

※保証範囲はLEDレンズ部分となり、カバー本体は対象外となります。

※保証交換は故障個所の部品を交換するシステムとなり全てを丸ごと新品交換ではありません。

※設置、取り外し交換などにかかる諸費用工費等は、当社では一切負担出来ませんのでご了承ください。

[保証規定]次の場合における故障にて保証期間内でも有償対応となります。

- ・ 不適当な取扱や付属配線以外の接続および他機器との併用接続によるとおもわれる故障
- ・ 車両事故との運動による故障、火災、その他天災地変、異常電圧等による破損、故障
- ・ 整備技術者以外での取付・分解、改造等の痕跡がある状態の場合・本保証書を紛失された場合・日本国外での使用による故障
- ・ 販売店印の印鑑の無い保証書

製品型番 AV-036-CH / AV-036-BG

保証開始日 ~ 12 カ月

販売店名押印

〒433-8119 静岡県浜松市中区高丘北3-22-20

株式会社 AVEST

TEL 053-414-5416 FAX 053-414-3568

〒433-8119
静岡県浜松市中区高丘北 3-22-20
株式会社 AVEST
TEL 053 (414) 5416

ページ 1

作業の際は必ず車両バッテリーマイナス端子を取外し作業を行ってください。作業に不安のある方は整備業者様への取付依頼を推奨しております。取付中は基盤(電子部品)に触れる場合がございます。静電気による基盤破損を防ぐため、放電してから製品に触れるようにしてください。

【重要】

1 ルームランプユニット・各パーツの取外し



①内張り剥がし等を使いルームランプユニットを取り外します。外す位置は②を参考にしてください

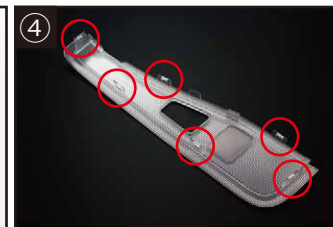


②ユニットは赤いクリップで固定されていますので、②の画像で位置を参考にしてください

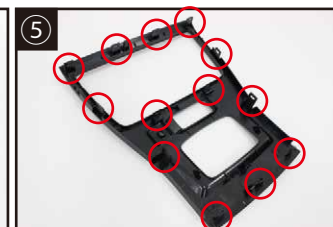


③各パネルの取り外しは内張り剥がしやマイナスドライバーなどを使用します

各パネルは③のように裏側から爪を外して取り外します。爪の位置は④~を参考にしてください



④ルームランプレンズ取外し方法
赤い丸の部分6か所の爪を外します。



⑤センターパネルの取外し方法
赤い丸の部分13か所の爪を外します。



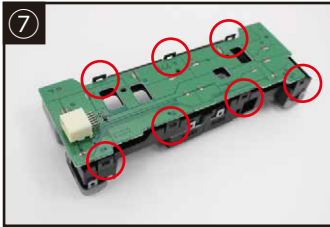
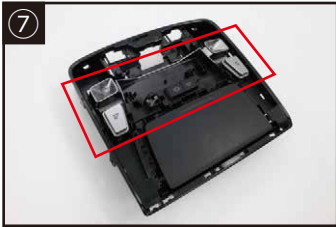
⑥スライドアススイッチ / ルーフスイッチ取外し方法
赤い丸の部分3か所の爪を外します。

Vertical Arrow Neo (AV-036) ALPHARD VELLFIRE 30系 LEDルームランプ 取付説明書

AVEST

作業の際は必ず車両バッテリーマイナス端子を取外し作業を行ってください。作業に不安のある方は整備業者様への取付依頼を推奨しております。取付中は基盤(電子部品)に触る場合もございます。静電気による基盤破損を防ぐため、放電してから製品に触れるようにしてください。

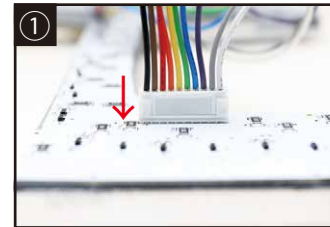
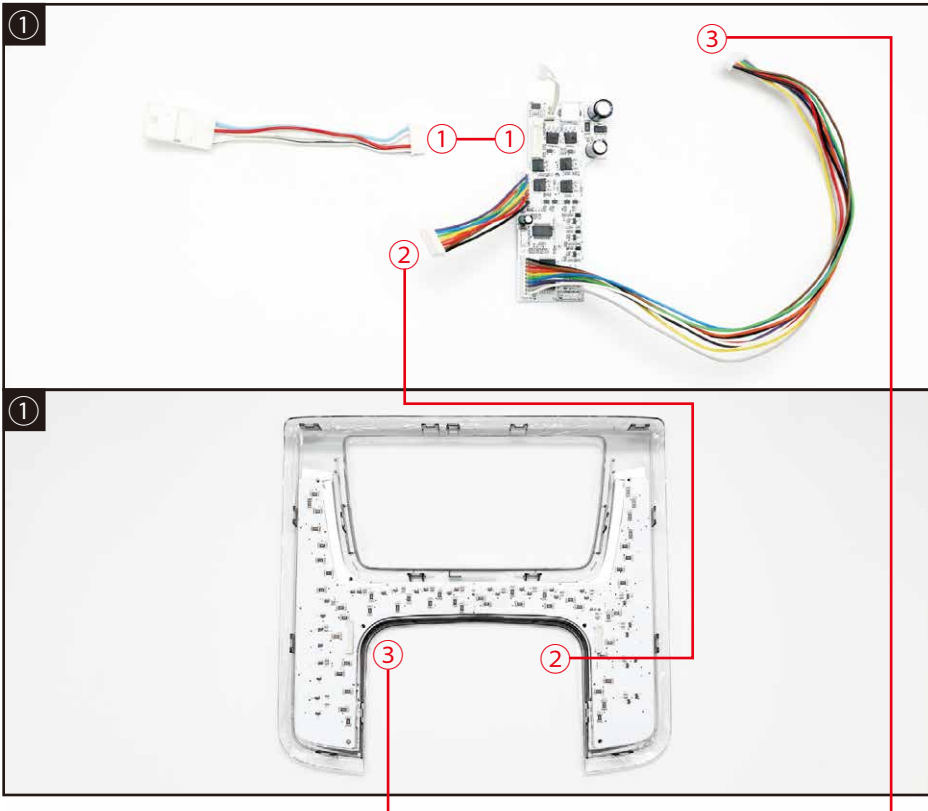
【重要】



⑦ 基盤・Door 運動スイッチの取外し方法
赤い丸の部分7か所の爪を外します。

2 製品の組み立て・取付

① 次の絵を参考に①～③の各コネクタを接続してください。



① コネクタ接続時にピン(端子)が曲がらないように注意してください。
接続後に横から見て浮いていないか(隙間からピンが見えてないか)確認してください。
点灯不良を起こす原因となります。



② 製品を用意します。先に製品のスイッチパネルとスライドドアスイッチ部分を取り付けます

ヘルプネットボタンが装着されている場合、スライドドアスイッチとヘルプネットが配線で繋がっていますので、製品取付時に干渉しないよう注意して作業を進めてください。

スイッチ周辺にナビ用マイクなどがある場合、製品のスイッチパネルの削り加工が必要になります。詳しくはページ③、右下をご確認ください。



③ 赤い丸のところへ右図のようにコネクタを通します。



④ 小さい基盤はこのように設置します。
※見やすくするためにレンズ部分は取り外しています。



⑤ ルームランプユニットを取付します
配線はパネル側の爪が干渉しない位置へ避けて取付してください。
→純正 LED ルームランプの場合は純正コネクタへ接続して作業完了です。
→純正ハロゲンルームランプの場合は次ページ QR コードから見れる WEB 上の作業説明書の配線接続をして作業完了です。

全ての爪が噛み合っているか確認しながら製品を装着してください。配線が挟まっていると製品が正常にはまらず、浮いてしまいます。

Vertical Arrow Neo (AV-036) ALPHARD VELLFIRE 30系 LEDルームランプ 取付説明書

AVEST

3 純正ハロゲンルームランプへの取付の場合



右の QR コード読み取りでハロゲン車に関しての作業説明内容が見えます。

URL : <http://avestparts.jp/av-036/>

PASS : av-036

※製品を購入していただいた方にのみ公開しておりますので
SNS への転載などの二次利用はお控えください。

4 リモコン操作説明



- Ⓞ 内部電源モード・・・ON/OFF
電源モードを ON にすることによって調光・調色などの機能が使えるようになります。
- Ⓞ Door 連動ボタン・・・ドアオープンで点灯します。キーレスで開錠 / 施錠で連動して点灯 / 消灯します
ON の設定中は製品中心部分が青く点灯します。
※上記連動設定は【内部電源モードが OFF】の場合です。
内部電源モードが ON で点灯させている場合、エンジン ON や施錠をすると内部電源モードに戻るので点灯したままの状態になります。特に施錠をしてもルームランプが消えない。などといった時は内部電源モードを OFF にしてください。
※内部電源モード ON & Door 連動ボタン ON の状態では片側点灯機能が使用できません。
- ⓐ Ⓨ 明るさ調整ボタン・・・5段階の明るさ調整ができます。明るさが切り替わる場合はシーケンシャル（流れる）アクションが起きます。これ以上明るくならない・暗くならないといった場合はシーケンシャルアクションは起りません。
- Ⓦ Ⓨ 調色ボタン・・・昼白色（ホワイトLED）と暖色（オレンジLED）の切替ボタンです。
- Ⓛ Ⓡ 片側点灯ボタン・・・左右それぞれ独立して点灯させることのできるボタンです。
※内部電源モード ON & エンジン ON では片側点灯は使用できません。
Door オープン時などは、Door モードが優先されます。
- ⓕ フラッシュモードボタン（オプション品フラッシュリモコンのみ搭載）
※プログラミングされた各種点灯パターンを自動で流すモードです。
各種イベントでのエントリーや、ナイトオフ会、プライベートでご友人に見せる。。。など様々なシーンでご利用ください。
※走行中には使用しないでください。
※再度 F ボタンを押すことでフラッシュモードを OFF にすることができます。



電池の取付 / 交換方法
① 細い長方形の部分の内側へ寄せながら
② 矢印の方向へ引き出します。

※電池の規格は【CR2025】を使用してください。

5 操作範囲について



リモコンの操作可能範囲（推奨）と、受光部は上の図になります。受光部から約40度斜めに下がった範囲です。

6 スイッチパネルの削り加工について



左写真：赤丸の位置にナビ用のマイクなどが装着されている場合、左下写真の赤丸の部分のように製品側スイッチパネルの裏側を削ってください。
右下の写真のように面に沿って削ってください。

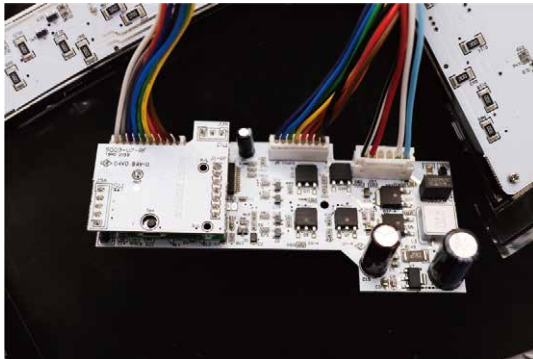
Vertical Arrow Neo (AV-036) ALPHARD VELLFIRE 30系 LEDルームランプ 取付説明書

AVEST

7 ペアリングの設定について（フラッシュリモコンなどオプション品を使用する場合）

※2020年7月以降、リモコンの電波方式が変わりました。

※製品到着時にルームランプと標準リモコンはペアリング設定されていますのでこの操作は不要です。
オプション品のフラッシュリモコンやドアミラーワイヤレスリモコンと組み合わせる際に設定してください。



・上記画像の基盤の場合はペアリングが必要になります。

ペアリング設定方法



①精密ドライバーなどでset内のボタンを3秒押し続けてください。



②赤いランプが点灯します。



③赤いランプが点灯している間にリモコンのボタンを押し、赤いランプが消灯したらペアリング設定完了です。

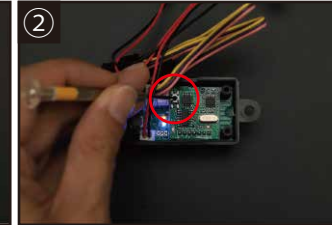
作業の際は必ず車両バッテリーマイナス端子を取外し作業を行ってください。作業に不安のある方は整備業者様への取付依頼を推奨しております。取付中は基盤(電子部品)に触る場合もございます。静電気による基盤破損を防ぐため、放電してから製品に触れるようにしてください。

【重要】

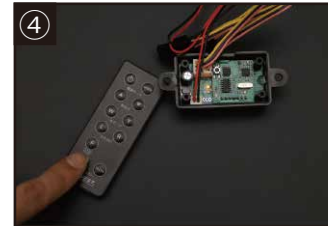
■ワイヤレスリモコン (AV-043) とのペアリング設定



①ワイヤレスリモコン受信機のカバーを開けた状態です。(電源供給されている状態です)



②赤い○の部分のスイッチを3秒押し続けます。③赤いランプが点灯します。



④【DAYLAMP】もしくは【FLOW】のボタンを押してください。赤いランプが消灯すればペアリング設定完了です。