

VerticalArrow TYPE I (AV-038) LEXUS LS500 LC500 取付説明書

AVEST

この度は本製品をご購入頂きありがとうございます。
取り付け、ご使用前に必ず説明書、注意事項を最後までお読み頂き、正しく安全にご使用下さい。
また、本説明書は車種専用ではなく整備業者様向けのため汎用的な説明書となっておりますのでご了承ください。その為、一部部品の取外し方法、取付方法が車両により異なります。

お届けセット内容をご確認ください

- 【付属品一覧】
 ドアミラーウィンカー本体 ウィンカーレンズ・・・左右各1個
 配線キット
 プッシュスイッチ(赤/黒 各一個)
 ワイヤレスリモコンスイッチ

注意事項

■取り付けに関しましてはドアミラーの構造上非常に複雑な脱着、配線が必要になりますので、必ず基本的整備知識の有る方に施工頂くか、整備業者様等へ取付依頼をお願い致します。

■作業の際は必ず車両バッテリーマイナス端子を取外し作業を始めて下さい。取付時に起きた人体への怪我、車両への損傷、破損、故障などは弊社では一切責任を負いかねますので予めご了承の上、作業をお願いいたします。

■車両に弊社製品以外のLED等の電子機器が装着されている場合、システム干渉等で正常に作動しない場合等がございますので予めご了承ください。

LED品質保証書 ※本用紙が保証書となっております。

- 保証期間終了まで弊社にてお客様のお電話番号より販売日、お客様情報等を管理しておりますので保証を受ける場合は購入された際のお電話番号をご確認の上ご連絡をお願いします。
 ■注意事項に沿った正しい取付、使用のもとで販売後の保証期間内に故障した場合に無料で代替部品をお約束します。
 ※保証範囲はLEDレンズ部分となり、カバー本体は対象外となります。
 ※保証交換は故障個所の部品を交換するシステムとなり全てを丸ごと新品交換ではありません。
 ※設置、取り外し交換などにかかる諸費用工費等は、当社では一切負担出来ませんのでご了承下さい。

【保証規定】次の場合における故障にて保証期間内でも有償対応となります。
 ・不適当な取扱や付属配線以外の接続および他機器との併用接続によるおもわれる故障
 ・車両事故との運動による故障、火災、その他天災地変、異常電圧等による破損、故障
 ・整備技術者以外での取付・分解、改造等の痕跡がある状態の場合・本保証書を紛失された場合・日本国外での使用による故障
 ・販売店印の印鑑の無い保証書

ドアミラー型番	AV-038-W / AV-038-B
保証開始日	購入日翌日より ~ 36 カ月
販売店名押印	〒433-8119 静岡県浜松市中区高丘北3-22-20 株式会社 AVEST TEL 053-414-5416 FAX 053-414-3568

〒433-8119
静岡県浜松市中区高丘北 3-22-20
株式会社 AVEST
TEL 053 (414) 5416

本説明書は一部汎用の説明書となっております。(LS500h F-sportsで作業しています)
車種により取付取外しの方法が異なりますので予めご了承下さい。ドアミラー取付は非常に複雑な作業を伴います。自信の無い方は必ず整備業者様等での取付をお願い致します。

【重要】

1 作業前に必ず御確認ください。

- ・取付後に初期不良であった場合でも弊社では取付工賃などの負担は一切承れませんので、必ず作業前に本説明書6番を参考にし、12Vの電流を流し、製品の点灯チェックを行って下さい。
- ・その後車両へ取付をし、正常作動しない場合は配線や、カブラ一部分の接触不良が考えられます。またはお客様の車両に付いている他社製品との干渉も考えられますが、その点につきましては弊社ではサポートできかねますのでお客様御自身の対策をお願い致します。
- ・先に製品から出ている配線の長さ、配線キットの長さを確認して下さい。その後に本説明書6番を参考に電源の取外し位置の選定をし、延長配線はそれぞれ長さが違いますので接続位置との長さ確認も行ってください。

2 ドア内張りの取外し



◆ドアの内張りを外すため、ドアハンドル、ウィンドウスイッチ下の3か所のボルトを外します。赤い○の位置を参考にしてください。



◆カーテシランプを外した後に、ドアの内張りを外して下さい。内張り剥がしてクリップを壊さないよう注意して作業して下さい。

3 純正ドアミラーをボディから外す



◆電動格納のコネクターを外し、ドアミラー本体を固定している3本のビスを外します。外す際にはドアミラー本体が落下しないよう注意して取り外して下さい。

VerticalArrow TYPE I (AV-038) LEXUS LS500 LC500 取付説明書

AVEST

4 純正ドアミラーの鏡部分の取り外し

ドアミラーの鏡部分の取外しを行います。



◆ミラー上部を押し込み、下側を浮かせた状態でミラーを外していきます。

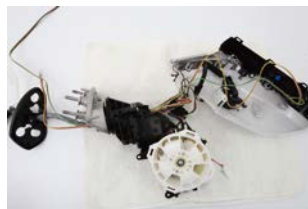
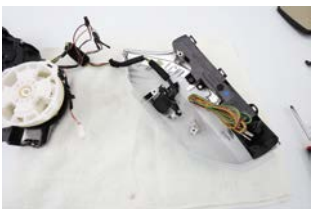
5 ドアミラー本体の分解・組立て



◆カバーを固定しているボルトを外し、カバーを分解していきます。



◆純正ウインカー・メッキガーニッシュも取り外します。根元側のカバーも取り外してください。



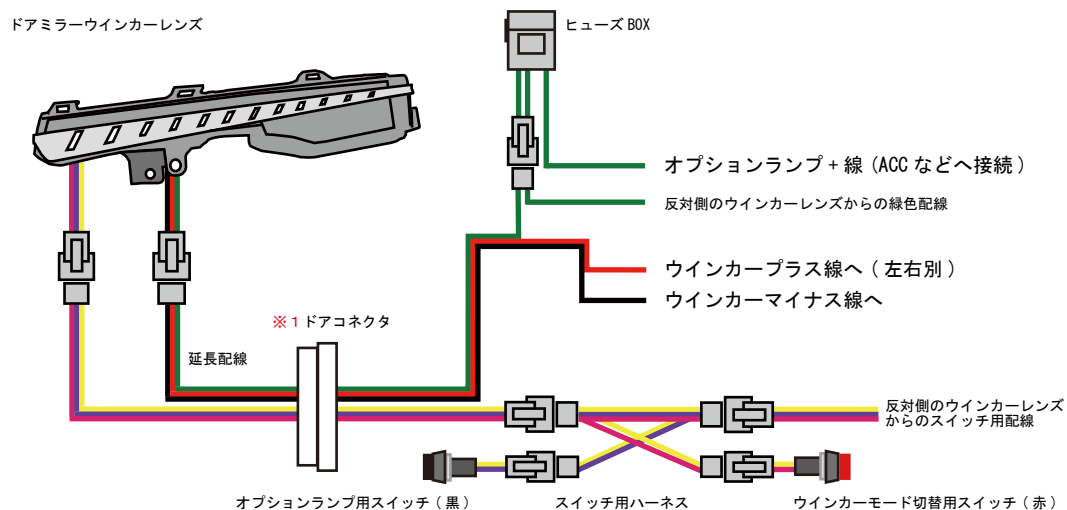
★製品を取り付けていきます。配線は純正の配線と同じ箇所へ通します。

◆配線を通したらドアミラーを組み立て、ドアへと取り付けます。次の図を参考に、車内への配線引き込み・接続を行ってください。

6 配線説明・接続先・点灯確認について

※必ず検電テスターを使用して確認して下さい。

電源線=緑/赤/黒 スイッチ配線=黄/紫/ピンク



※1：コネクタ

ドアから車内への引き込みをする際に、ドアカプラーに対応した配線キットになっております。ドアカプラーの空き箇所へ延長配線のピンを挿入してください。必ずドア側・車両側と位置を合わせるよう接続してください。

注1：点灯チェックに関して

①ウインカー/オプションランプの点灯確認

※ウインカー：電源線の赤に+と黒に-を接続して確認してください。

オプションランプ：電源線の緑に+と黒に-を接続して確認して下さい。

②スイッチに関して

※スイッチを取付しないと点灯しない(ウインカーの場合はシーケンシャルモードにならない)仕様になっています。また、スイッチを取り付けてもスイッチ自体の設定がOFFになっている場合がありますので、確認時にはスイッチの操作も行うようにしてください。

注2：不具合の際には

上記の①、②を参考に、車両から取り外し、製品へ直接12Vの電源を当てて点灯確認を行ってください。点灯が確認できる場合は車両との接続(延長配線や電源取り出し端子の結線不備)が考えられます。点灯が確認できない場合は保証期間内に限り、製品の交換対応をさせていただきますのでご連絡ください。

◆配線接続後、点灯確認をし、問題がないようでしたら取り外したドアの内張りなどを元に戻して作業完了です。