

Vertical Arrow Type Z (AV-084) 配線説明書

AVEST

この度は本製品をご購入頂きありがとうございます。
 取り付け、ご使用前に必ず説明書、注意事項を最後までお読み頂き、正しく安全にご使用下さい。
 また、本説明書はアルファード Z / ヴェルファイア Z Premierの車輛を使用しております。グレードにより取付取外しの方法が異なる場合がございますので予めご了承ください。

お届けセット内容をご確認ください

[付属品一覧]

- ドアミラーウインカーレンズ・カバー 左右各1セット
 延長配線 1セット
 スイッチ(赤・黒 各1個) カット用治具 左右各1

注意事項

■取り付けに関しましては、ドアミラーの構造上非常に複雑な脱着、配線が必要になりますので必ず基本的整備知識の有の方が施工頂くか、整備業者様等へ取付依頼をお願い致します。

※必ず製品と同封されている「製品取扱注意事項」の紙面をご確認ください。

■作業の際は必ず車両バッテリーマイナス端子を取外し作業を始めて下さい、取付時に起きた人体への怪我、車両への損傷、破損、故障などは弊社では一切責任を負いかねますので予めご了承の上作業をお願いいたします。

■車両に弊社以外LED等の電子機器が装着の場合システム干渉等で正常に作動しない場合等が御座いますので予めご了承ください

■車検について、通常のウインカーランプ(黄)のみご使用の場合には、ほぼ通過します。デイランプをスマイル運動でご利用の場合は車検には対応しておらず、お客様ご自身での判断でご利用して下さい。弊社では一切の責任を負いかねます、競技用、ドレスアップ目的でのご利用に限って下さい。

LED品質保証書

※保証を受ける際は購入履歴に基づき対応させていただきます。

■保証期間終了まで弊社にてお客様のお電話番号より販売日、お客様情報等を管理しておりますので保証を受ける場合は購入された際のお電話番号をご確認の上ご連絡をお願いします。

■注意事項に沿った正しい取付、使用のもとで販売後の保証期間内に故障した場合に無料で代替部品をお約束します。

※保証範囲はLEDレンズ部分となり、カバー本体は対象外となります。

※保証交換は故障個所の部品を交換するシステムとなり全てを丸ごと新品交換ではありません。

※設置、取り外し交換などにかかる諸費用工賃等は、当社では一切負担出来ませんのでご了承下さい。

[保証規定]次の場合における故障にて保証期間内でも有償対応となります。

- ・ 不適当な取扱や付属配線以外の接続および他機器との併用接続によるとおもわれる故障
- ・ 車両事故との運動による故障、火災、その他天災地変、異常電圧等による破損、故障
- ・ 整備技術者以外での取付・分解、改造等の痕跡がある状態の場合・本保証書を紛失された場合・日本国外での使用による故障
- ・ 弊社または店舗経由での購入履歴の無い場合、製品を譲渡されご使用の場合。

ドアミラー型番

AV-084-W / AV-084-B

保証開始日

購入日翌日より～ 12カ月

販売店名押印

〒433-8119 静岡県浜松市中区高丘北3-22-20

株式会社 AVEST

TEL 053-414-5416 FAX 053-414-3568

〒433-8119
 静岡県浜松市中央区高丘北 3-22-20
 株式会社 AVEST
 TEL 053 (414) 5416

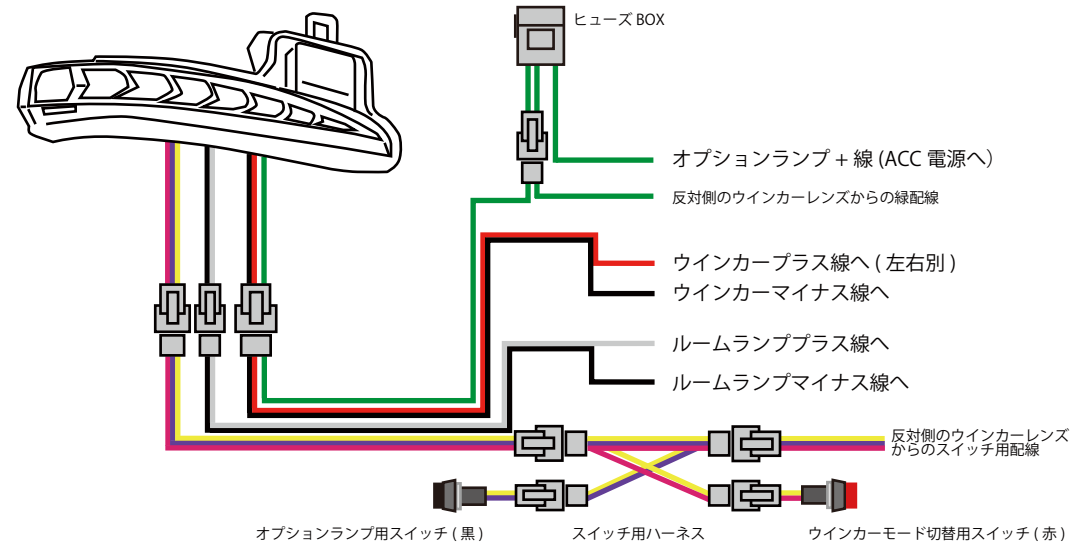
ページ 1

ドアミラー取付は非常に複雑な作業を伴います。自信の無い方は必ず整備業者様等での取付をお願い致します。

【重要】

- 1 配線説明・接続先・点灯確認について ※必ず検電テスターを使用して確認して下さい。
 先に配線の取出し先をテスターにて確認・延長配線の長さも確認してください。

ドアミラーウインカーレンズ



※スイッチを取付しないと各機能を使用できません。点灯確認される場合はスイッチの確認をお願い致します。

スイッチ未接続の状態では

- ・ オプションランプは OFF の状態です。
- ・ ウインカーは通常点滅モードの状態です。

2 点灯確認



- ・取付後に初期不良であった場合でも弊社では取付工賃などの負担は一切承れませんので、必ず作業前に12Vの電流を流し、製品の点灯チェックを行って下さい。
- ・その後車両へ取付をし、正常作動しない場合は配線接続不良や、カブラ一部分の接触不良が考えられます。またはお客様の車両に付いている他社製品との干渉も考えられますが、その点につきましては弊社ではサポートできかねますのでお客様御自身での対策をお願い致します。

Vertical Arrow TypeZ (AV-084) 配線説明書

AVEST

ドアミラー取付は非常に複雑な作業を伴います。自信の無い方は必ず整備業者様等での取付をお願い致します。

【重要】

3 ドアミラーの取外し・製品の取付 (製品取付後も純正のカバーとレンズは保管するようにしてください。)



①ドアの内張りを外していきます。



②ウインドウスイッチ・ドアハンドル内・ドアポケット・ドアトリム上部のカバーを外します。



③赤○3箇所のボルトを取り外します



④カーテシランプを取り外します。



⑤パネルサイドのボルトも取り外します



⑥ドア内張りを取り外します。



⑦ドアロックをパネル裏側から取り外します。ドアハンドルのワイヤーも取外します。



⑧赤○のコンネクター2つを取り外し、黒いパネルも取外します。



⑨赤○3箇所のボルトを取り外します。



⑩ドアミラーASSYをドアパネルから取り外します。



⑪ミラーレンズを取り外します。



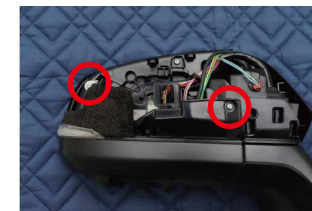
⑬内側から爪を外してカバーを取り外します。



⑭ASSY根元のカバーを取り外します。



⑮下部の黒いカバーを取り外します。モニター類のコンネクターも取り外します。



⑯赤○2箇所のボルトを取り外します

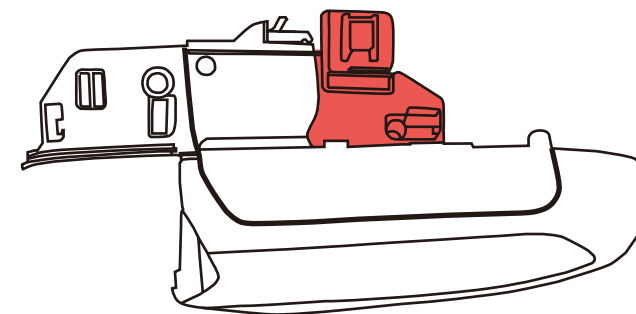


⑯付属の治具を上図のようにセットします



⑰超音波カッターなどを使って右図の赤い部分をカットしてください。

注：赤い部分をカットしてください



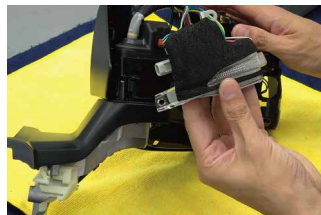
Vertical Arrow Type Z (AV-084) 配線説明書

AVEST

ドアミラー取付は非常に複雑な作業を伴います。自信の無い方は必ず整備業者様等での取付をお願い致します。

【重要】

4 配線の引き込み・電源接続



⑱ 純正のウインカーレンズを取り外します



⑲ 赤○の突起を根元から 10.5mm の高さになるようにカットします。
※カットしすぎないようにご注意ください。



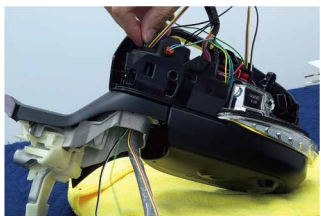
⑳ 製品のウインカーレンズ裏の筒の部分と、⑲で削った突起を合わせてセットします。



㉑ 下側のカバーを戻します。



㉒ 純正ウインカーレンズカプラーを防水処理してください。
※ウインカー電源はこちらの配線からも分岐して取ることが可能です。



㉓ ミラーモーターなどの配線が通っている穴へ製品の配線を通します。



㉔ 外したカバー類レンズを元に戻します。



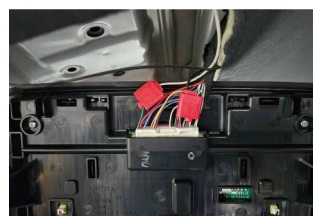
㉕ ドアパネルヘッドミラー ASSY を取り付け、配線を引き込みます。



① 延長配線を車内へ引き込みます。

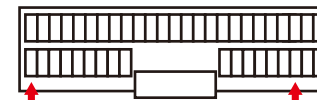


② 車内へ引き込んだらページ 1 の配線説明内を参照し各電源を接続します。スイッチもハーネスを接続し、設置していきます。



③ ルームランプ配線に関してルームランプユニット裏から電源の取り出しをしています。

ルームランプカプラー



車輻側：緑配線へ
ドアミラー白・黒の2本線の
白線 (ルームランププラス線)

車輻側：薄緑配線へ
ドアミラー白・黒の2本線の
黒線 (ルームランプマイナス線)

ヴェルファイア Zpremier / アルファード Z
にて確認をしております。グレードや年式により
変更がある場合がありますので接続前に必ずテスター
を使用して確認をするようにしてください。



④ 製品のウインカーレンズからの配線と延長配線を接続します。
※必ず色を合わせて接続してください。
※端子の差し込み不良による点灯不具合のないようご注意ください。



⑤ 点灯確認を行い、問題ないようでしたら外したパネルを元に戻して取り付け完了です。