

取扱説明書

品番：AV-CA002 デリカミニ バックドアパイプ



Amorph

この度は、製品をご購入いただき誠にありがとうございます。
安全に正しくお使いいただくために、必ず本説明書をお読みください。
また、本説明書は必ず保管して必要に応じてご利用ください。



本製品に対するご注意

■適合

この製品はデリカミニ（*AA-B3*A）用となります。□取付確認はデリカミニ（B3*A系）ekXSpace（B3*A系）、ルークス（B4*A MC前車）で確認しています。型式・年式・グレード違いの確認はしおりませんので取付け・加工前に仮当てをして形状を確認してください。

■取付け・使用上の注意

- ・本製品は使用過程車（ナンバー付きの自動車）に装着してください。
- ・参考積載重量は2kgとなります。注意：あくまでも参考値となり保証値ではありません。
- ・車両への製品取り付けの際は必ずご自身で取り付けされる車両側の構造を確認の上で作業してください。グレードや装備、年式や型式により違いがある可能性がございます。
- ・取付けした製品の状態は定期的に確認し、緩みやガタつき、破損等がないか常に注意してください。
- ・破損、異常が見受けられた場合はすぐに使用やめ、適切な処置・修理をしてください。
- ・積載した荷物などが落下しないようしっかりと固定し、ご自身の責任においてご使用ください。
- ・本製品を装着、使用することによる一切の破損・損害・事故・ケガ・二次災害について、一切の責任を負いません。
- ・一部の画像は試作品となり、量産仕様とは異なる場合がございますので、予めご了承ください。



ご注意・保証規定

■開梱されましたら最初にご確認ください。

本紙『取付・取扱説明書』を必ずお読みいただき、作業手順及び、不足部材がないかを確認したうえで、作業内容を理解してから作業に入ってください。また、取付けに必要な工具類が揃っているかもご確認ください。間違えた使い方、取り付け方をいたしますと破損・事故の原因となります。

購入された製品が事前の設計、目的、構造、用途に合っているかをご確認ください。

製品の仕様、構造を理解いただき、作業前に実車を確認し、購入製品が車両に適切に取り付けできるかを必ず確認してから作業してください。

年式・グレードにより構造が異なる場合があります。また、中古車購入の場合や以前に車両加工をされている場合も考えられますので必ず取付け箇所の確認を作業前に必ずお願いいたします。

本製品は外観意匠を目的とした製品ではありません。工業用途を主とした素材・材料・製法で生産をしていますので、実用上問題のある不具合、および、著しい外観不具合以外は良品とさせていただきます。

■作業上の注意

作業の際、ケガ・事故に十分注意し、必要に応じて手袋や長袖を着用するなど安全を確保して作業してください。

車両は水平な安全な場所に停車・固定し周りに危険が無いかを確認し、安全を確保して作業してください。

作業の際、車両に傷や破損をさせないよう、必要に応じて養生をし、十分注意して作業してください。

重量物や長物を作業者される際は複数人で十分注意をして作業してください。

車両への加工作業をする際は車両側の構造を確認の上、加工が車両側に損傷をあたえないことを確認したうえで作業に取り掛かってください。

作業手順を確認し、理解してから作業してください。

作業内容、手順を間違えますと破損や事故、復元できなくなる可能性があります。

■使用上の注意

作成したアイテムは定期的に各部に異常がないかを確認してください。ボルト類などの緩み、部品・アイテムの破損がないかを定期的に確認してください。

使用中・走行中に異常が発生した場合は、走行を中止し、安全な場所に移動・停車して異常箇所の点検・対応を行なってください。

■DIYにてアレンジされる場合

この製品はDIYでの設計や製品化をお手伝いする部品です。製品、及び、お客様が作成するアイテム、その使用については、製作されますお客様ご本人の責任において、安全性を十分配慮の上、作成してください。

■保証規定（抜粋）

製品保証は到着後7日以内のご連絡にて、未使用状態、納入状態に戻して返却ができ、返却製品を弊社で確認し不具合と認められた場合となります。

（部品不足の場合は、おって不足部材をお送りいたします。）

保証対象は新品で購入された購入者様本人からのみとし、譲渡、転売された製品は保証対象外とさせていただきます。

保証範囲は「代替品との交換」または「販売価格の返金対応」を限度とし、製品の使用、および、製品の不具合に起因するお客様側での二次損害

（商品以外の破損・損害等の保証費用、および、作業や取り扱い、使用による事故・ケガ・破損等の保証費用等）および、いかなる損害も保証の対象外とさせていただきます。



構成部品

※商品到着時に不足がないか必ず確認してください



①φ28パイプ 1本



②バックドアプレート 2個



③ジョイント 2個



④アプセットボルト

M4x25 2本

M6x15 4本

ジョイント用ボルト

M6x10 2本



⑤ターンナット 2個



⑥エンドキャップ 2個



取付手順

本説明書では車両へ取付をしながら組み立てていますが、先に全て組み立ててからでも車両へ取付は可能です。



①バックドアパネル 赤○2箇所のクリップを外します。

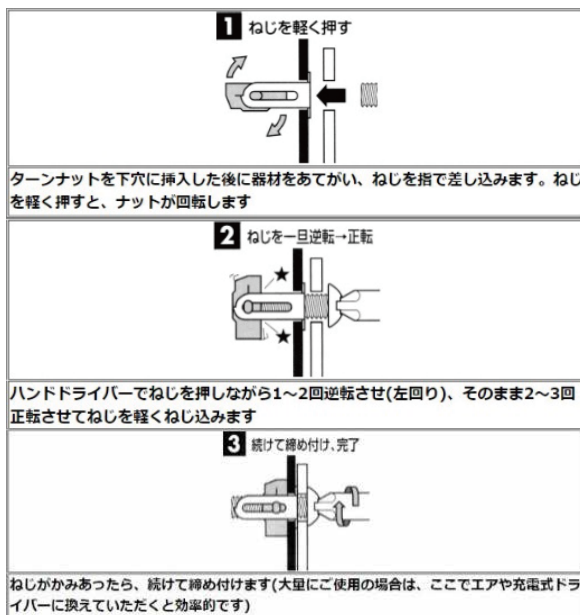


②ターンナットを用意します。



①でクリップを外した箇所へターンナットを挿入します。
下記メーカー記載の手順・構造・注意事項を理解して
作業してください。

メーカー HP <http://www.kanamono-oh.com/ifwakai/turn/turn.htm>



③バックドアプレートをアプセットボルト M4x25 を使用して
取り付けます。

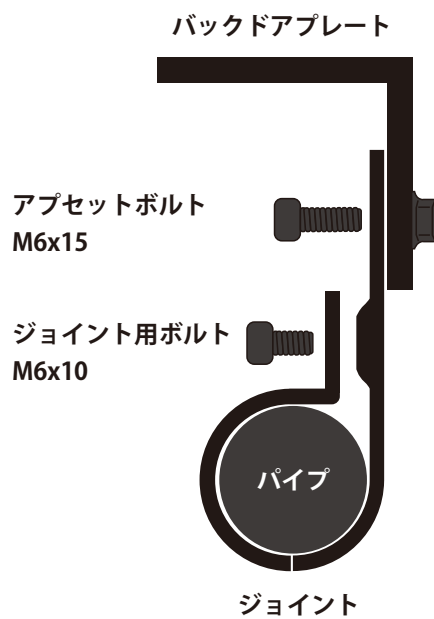


④ジョイントを取り付けます。
次ページの右図を参考にしてください。





取付図



※ボルト類は仮止めにして左右取付した後に位置を確認してから本締めとしてください。

⑤パイプ両端にエンドキャップを取り付けて取付完了です。