

Vertical Arrow TypeZs (AV-078) 配線説明書

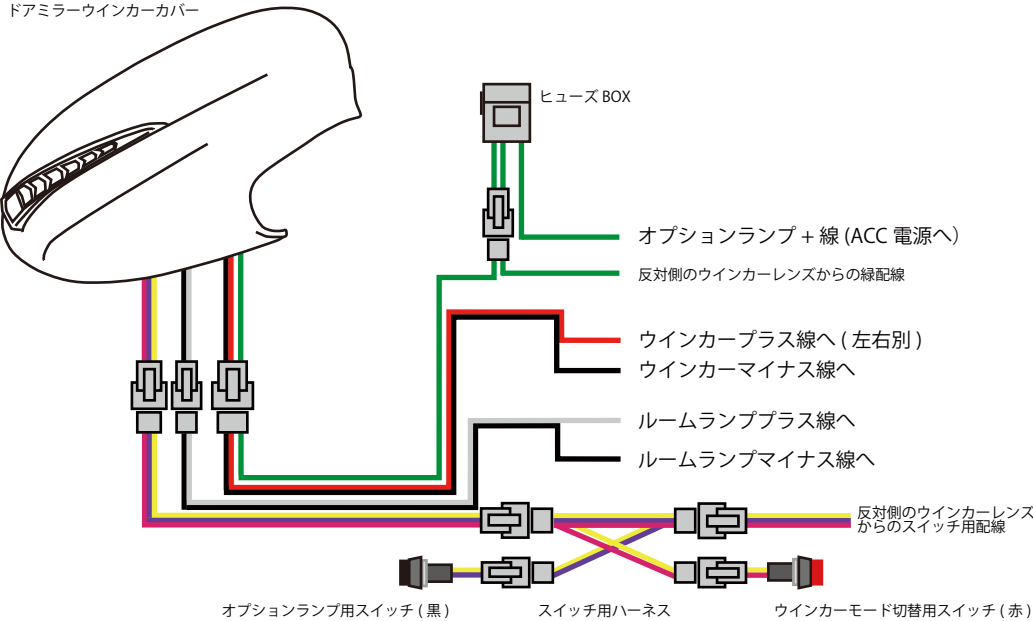
AVEST

ドアミラー取付は非常に複雑な作業を伴います。自信の無い方は必ず整備業者様等での取付をお願い致します。

【重要】

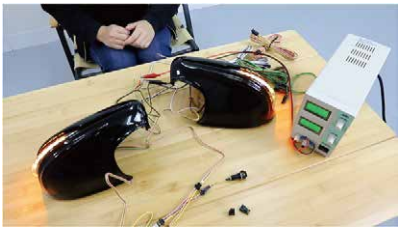
1 配線説明・接続先・点灯確認について ※必ず検電テスターを使用して確認して下さい。
先に配線の取出し先をテスターにて確認・延長配線の長さも確認してください。

ドアミラーウインカーカバー



※スイッチを取付しないと各機能を使用できません。点灯確認される場合はスイッチの確認をお願い致します。
スイッチ未接続の状態ではオプションランプは OFF の状態です。

2 点灯確認



・取付後に初期不良であった場合でも弊社では取付工賃などの負担は一切承れませんので、必ず作業前に12Vの電流を流し、製品の点灯チェックを行って下さい。
・その後車両へ取付をし、正常作動しない場合は配線接続不良や、カブラー部分の接触不良が考えられます。またはお客様の車両に付いている他社製品との干渉も考えられますが、その点につきましては弊社ではサポートできかねますのでお客様御自身での対策をお願い致します。

お届けセット内容をご確認ください

- [付属品一覧]
□ドアミラーウインカーレンズ・カバー 左右各1セット
□延長配線 1セット
□スイッチ(赤・黒 各1個)

注意事項

■取り付けに関しましては、ドアミラーの構造上非常に複雑な脱着、配線が必要になりますので必ず基本的整備知識の有の方が施工頂くか、整備業者様等へ取付依頼をお願い致します。
※必ず製品に同封されている「製品取扱注意事項」の紙面をご確認ください。
■作業の際は必ず車両バッテリーマイナス端子を取外し作業を始めて下さい、取付時に起きた人体への怪我、車両への損傷、破損、故障などは弊社では一切責任を負いかねますので予めご了承の上作業をお願いいたします。
■車両に弊社以外LED等の電子機器が装着の場合システム干渉等で正常に作動しない場合等が御座いますので予めご了承ください
■車検について、通常のウインカーランプ（黄）のみご使用の場合には、ほぼ通過します。デイランプをスモール連動でご使用の場合は車検には対応しておらず、お客様ご自身での判断でご利用して下さい。弊社では一切の責任を負いかねます、競技用、ドレスアップ目的でのご利用に限って下さい。

LED品質保証書

※保証を受ける際は購入履歴に基づき対応させていただきます。

- 保証期間終了まで弊社にてお客様のお電話番号より販売日、お客様情報等を管理しておりますので保証を受ける場合は購入された際のお電話番号をご確認の上ご連絡をお願いします。
■注意事項に沿った正しい取付、使用のもとで販売後の保証期間内に故障した場合に無料で代替部品をお約束します。
※保証範囲はLEDレンズ部分となり、カバー本体は対象外となります。
※保証交換は故障個所の部品を交換するシステムとなり全てを丸ごと新品交換ではありません。
※設置、取り外し交換などにかかる諸費用工賃等は、当社では一切負担出来ませんのでご了承下さい。

[保証規定]次の場合における故障にて保証期間内でも有償対応となります。
・不適当な取扱や付属配線以外の接続および他機器との併用接続によるとおもわれる故障
・車両事故との連動による故障、火災、その他天災地変、異常電圧等による破損、故障
・整備技術者以外での取付・分解、改造等の痕跡がある状態の場合・本保証書を紛失された場合・日本国外での使用による故障
・弊社または店舗経由での購入履歴の無い場合、製品を譲渡されご使用の場合。

ドアミラー型番 AV-078-W / AV-078-B
AV-078-carbon-W / AV-078-carbon-B / AV-078-carbon-W-P

保証開始日 購入日翌日より～ 12カ月
販売店名押印

〒433-8119 静岡県浜松市中区高丘北3-22-2
株式会社 AVEST
株式会社 AVEST

〒433-8119
静岡県浜松市中区高丘北 3-22-20
株式会社 AVEST
TEL 053 (420) 0065

ドアミラー取付は非常に複雑な作業を伴います。自信の無い方は必ず整備業者様等での取付をお願い致します。

【重要】

3 ドアミラーの取外し



①ドアハンドル内のパネルを取外し、中のボルトを取り外します。



②ドアポケット内のパネルを取外し、中のボルト2本を取り外します。



③ドア内張りを取り外します。ドアハンドル裏のワイヤーと、各コネクターを取り外します。



④ドアミラーのコネクターを取外しておきます。



⑤ドアミラー根元のカバーを取りします。



⑥カバーを外したところのボルトを外します。



⑦ドアミラーをドアパネルから取り外します。

4 ドアミラー分解・製品の取付



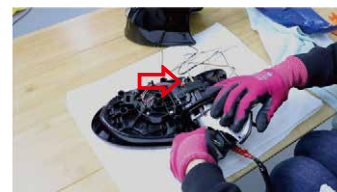
①ミラーを取り外します。



②裏側からツメを押してカバーを取り外していきます。先に上部のカバーを取り外します。



③続いて下部のカバーを取り外します。



④製品のレンズから出ている配線をモーター配線が通っているところへ一緒に通していきます。



⑤カバーを取り付けます。



⑥ドアへ取り付けていきます。



⑦延長配線を用意し、配線を通していきます。



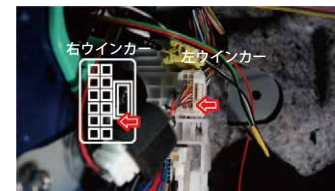
⑧ドアの蛇腹内を通り車内へ配線を引き込んでいきます。

5 配線作業

ページ1の配線説明を元に各電源へ接続してください。画像は作業例です。電源を接続する際は必ずテスターを使用して確認を行ってください。



①ハンドル下のオプションカブラーからACC電源と、ルームランププラス線(BATT)、ルームランプマイナス線、GNDを接続します。



②助手席足元のパネル内からウインカーの配線を取り出します。図は右ウインカーです。その隣が左ウインカーの配線です。



③電源の取出しが終わったらドアミラーレンズから出ている配線と延長配線を接続し、点灯確認を行ってください。

④点灯確認を行い、問題がないようでしたら作業終了です。